
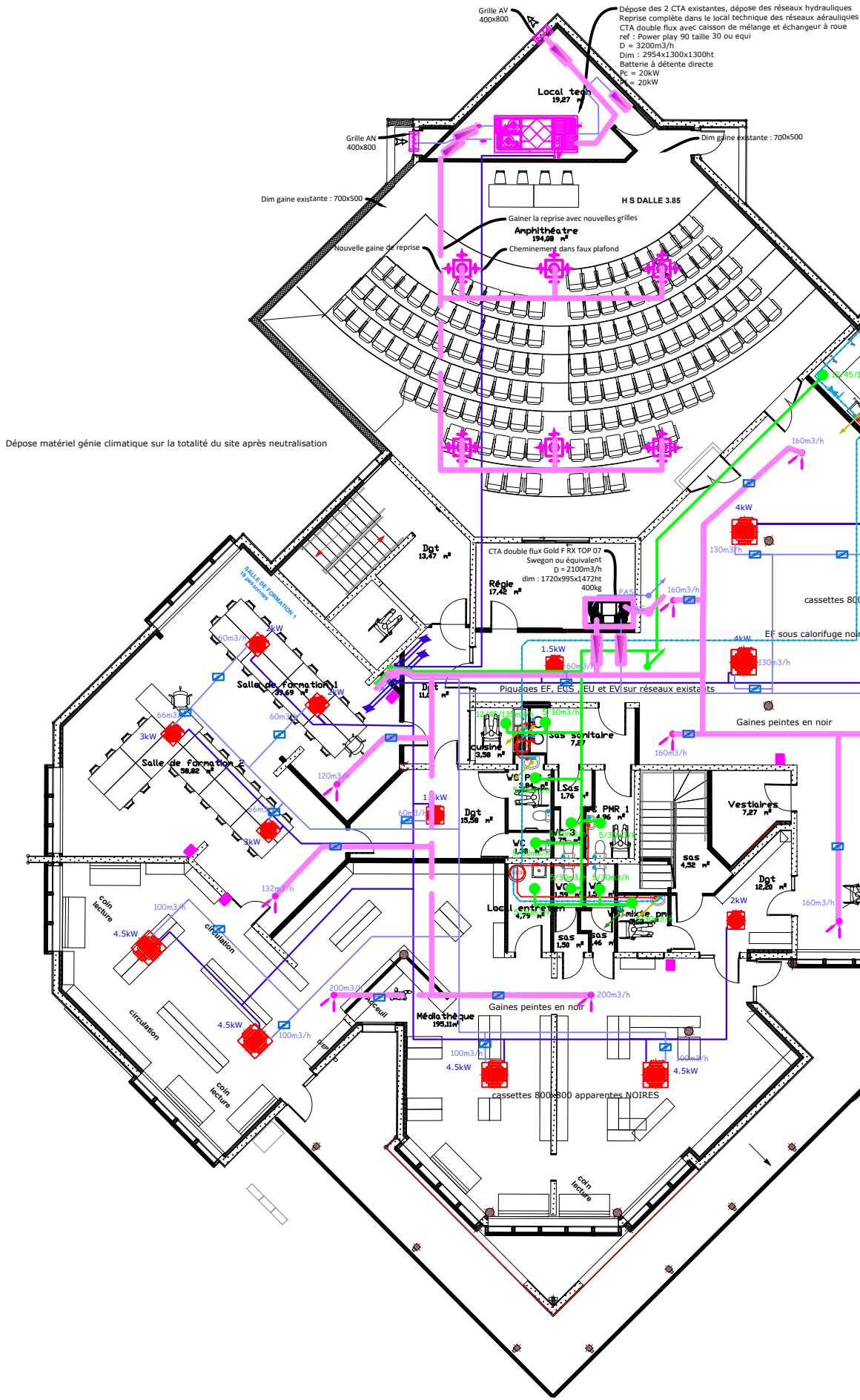


LEGENDE	
	Réseau ECS
	Réseau Eau Froide
	Réseau Eaux Usées
	Réseau Eau Vanne
	Robinet de puisage, vanne
	Ballon électrique ECS
	Piège à son aéralique
	Clapet coupe feu 1h
	Grille façade anti volatile et pare pluie et acoustique
	Module de régulation MR
	Cassette 4 voies
	Télécommande avec sonde ambiance
	Unité extérieure DRV
	Réseau air vicié
	Réseau air neuf
	Réseau VMC
	Extracteur
	Bouche d'extraction
	Bouche de reprise type BSA de France Air ou équivalent
	Bouche reprise (avec filtres) DAP95 France air ou équivalent
	Centrale de traitement d'air double flux

REFERENCE DOSSIER :	N°Pièce :	BUREAU D'ETUDES :	 E-mail: <a href="mailto:bet1@capmasetudes.fr">bet1@capmasetudes.fr</a>	MAITRE D'OUVRAGE :
912 950	CVC01	<b>Cap M&amp;S Etudes</b> 20 chemin du forgeron 81310 Lisle sur tarn		Mairie de LAMALOU-LES-BAINS 3, avenue Clémenceau 34 240 LAMALOU-LES-BAINS Tel : 04.67.95.63.07 <a href="mailto:contact@mairielamalou.fr">contact@mairielamalou.fr</a> SITUATION DU PROJET : CENTRE ULYSSE
DATE	Echelle:	DENOMINATION DU PLAN :	Phase:	
26/04/2022	1/200°	Lot 13 Implantation CVC RdJ	PRO	

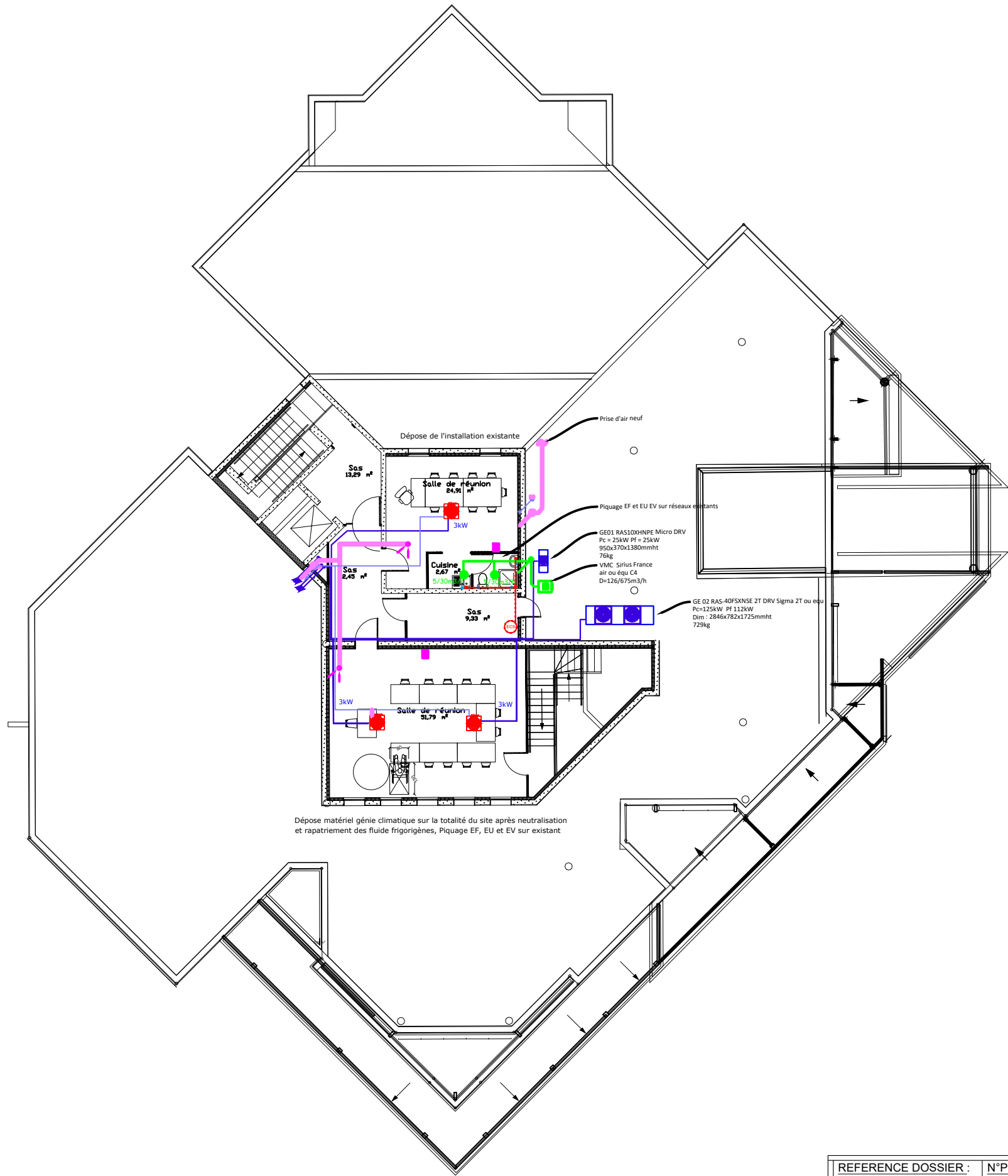


Dépose matériel génie climatique sur la totalité du site après neutralisation

# LEGENDE

- Réseau ECS
- Réseau Eau Froide
- Réseau Eaux Usées
- Réseau Eau Vanne
- Robinet de puisage, vanne
- Ballon électrique ECS
- Piège à son aéraulique
- Clapet coupe feu 1h
- Grille façade anti volatile et pare pluie et acoustique
- Module de régulation MR
- Cassette 4 voies
- Télécommande avec sonde ambiance
- Unité extérieure DRV
- Réseau air vicié
- Réseau air neuf
- Réseau VMC
- Extracteur
- Bouche d'extraction
- Bouche de reprise type BSA de France Air ou équivalent
- Bouche reprise (avec filtres) DAP95 France air ou équivalent
- Centrale de traitement d'air double flux

REFERENCE DOSSIER :	N°Pièce :	BUREAU D'ETUDES :		MAITRE D'OUVRAGE :
912 950	CVC02	Cap M&S Etudes 20 chemin du forgeron 81310 Lisle sur tarn		Mairie de LAMALOU-LES-BAINS 3, avenue Clémenceau 34 240 LAMALOU-LES-BAINS Tel : 04.67.95.63.07 contact@mairielamalou.fr
DATE	Echelle:	DENOMINATION DU PLAN :	Phase:	SITUATION DU PROJET :
26/04/2022	1/200°	Lot 13 Implantation CVC RdC	PRO	CENTRE ULYSSE



LEGENDE	
	Réseau ECS
	Réseau Eau Froide
	Réseau Eaux Usées
	Réseau Eau Vanne
	Robinet de puisage, vanne
	Ballon électrique ECS
	Piège à son aéraulique
	Clapet coupe feu 1h
	Grille façade anti volatile et pare pluie et acoustique
	Module de régulation MR
	Cassette 4 voies
	Télécommande avec sonde ambiance
	Unité extérieure DRV
	Réseau air vicié
	Réseau air neuf
	Réseau VMC
	Extracteur
	Bouche d'extraction
	Bouche de reprise type BSA de France Air ou équivalent
	Bouche reprise (avec filtres) DAP95 France air ou équivalent
	Centrale de traitement d'air double flux

REFERENCE DOSSIER :	N°Pièce :	BUREAU D'ETUDES :		MAITRE D'OUVRAGE :
912 950	CVC03	<b>Cap M&amp;S Etudes</b> 20 chemin du forgeron 81310 Lisle sur tarn		Mairie de LAMALOU-LES-BAINS 3, avenue Clémenceau 34 240 LAMALOU-LES-BAINS Tel : 04.67.95.63.07 contact@mairie.lamalou.fr
DATE	Echelle:	DENOMINATION DU PLAN :	Phase:	SITUATION DU PROJET :
26/04/2022	1/200°	Lot 13 Implantation CVC R+1	PRO	CENTRE ULYSSE